

SÍNTESIS DEL MERCADO ELÉCTRICO MAYORISTA DE LA REPÚBLICA ARGENTINA

AÑO I N° 2



Comisión Nacional
de Energía Atómica

Febrero 2001

Síntesis del Mercado Eléctrico Mayorista (MEM) FEBRERO 2001

Introducción

La demanda de energía del SADI (no incluye exportación) del mes de **Feb/01 tuvo un crecimiento del 5.1 %** respecto al mismo mes del año anterior.

Como Febrero 2000 tuvo 29 días, y una demanda de 5831.1 GWh si se lo ajustara a 28 días (5630 gwh), el crecimiento de Febrero 2001 sería del 8.8 %

La temperatura media fue de 25.5 °C, superior a Feb. 00 en 0.8 °C y superior a la histórica del mes (23.7 °C).

YACYRETA operó con aportes ligeramente superiores a los medios del mes, en tanto que **en CTMSG el aporte fue muy superior al histórico.**

En la cuenca del Comahue, los caudales de todos los ríos fueron superiores a los medios del mes.

La disponibilidad del parque térmico convocado a generar fue 1.7 % superior a la esperada, pero por la mayor generación hidráulica (50 %) la generación térmica fue inferior a la correspondiente del año 2000 (17 %)

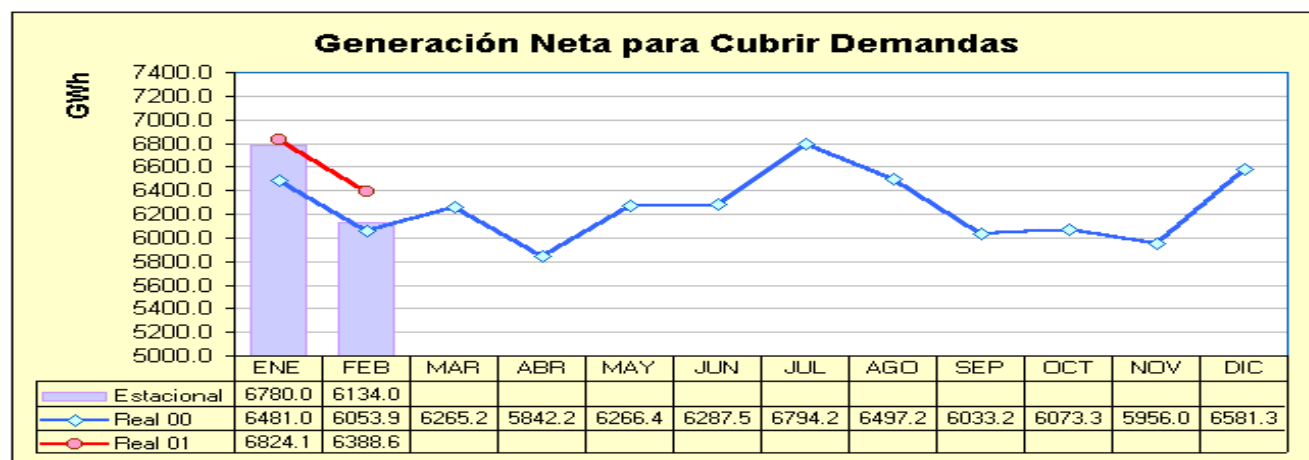
Atucha 1 permaneció todo el mes fuera de servicio, y la CNE funcionó normalmente (433 GWh).

La exportación fue de 6 GWh contra 279,3 GWh de febrero del 2000.

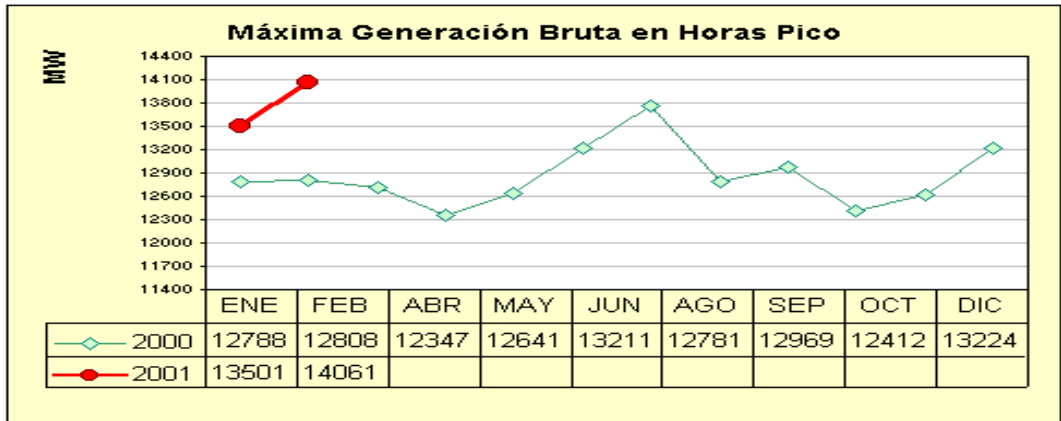
El precio medio de la energía durante Febrero/01 resultó 15.84 \$/MWh. y el precio monomérico fue de 24,04 \$/MWh.

Incrementos porcentuales de la energía mensual respecto a igual mes del año anterior

DEMANDA NETA	
MENSUAL [%]	AÑOMOVIL [%]
5.1	4.3



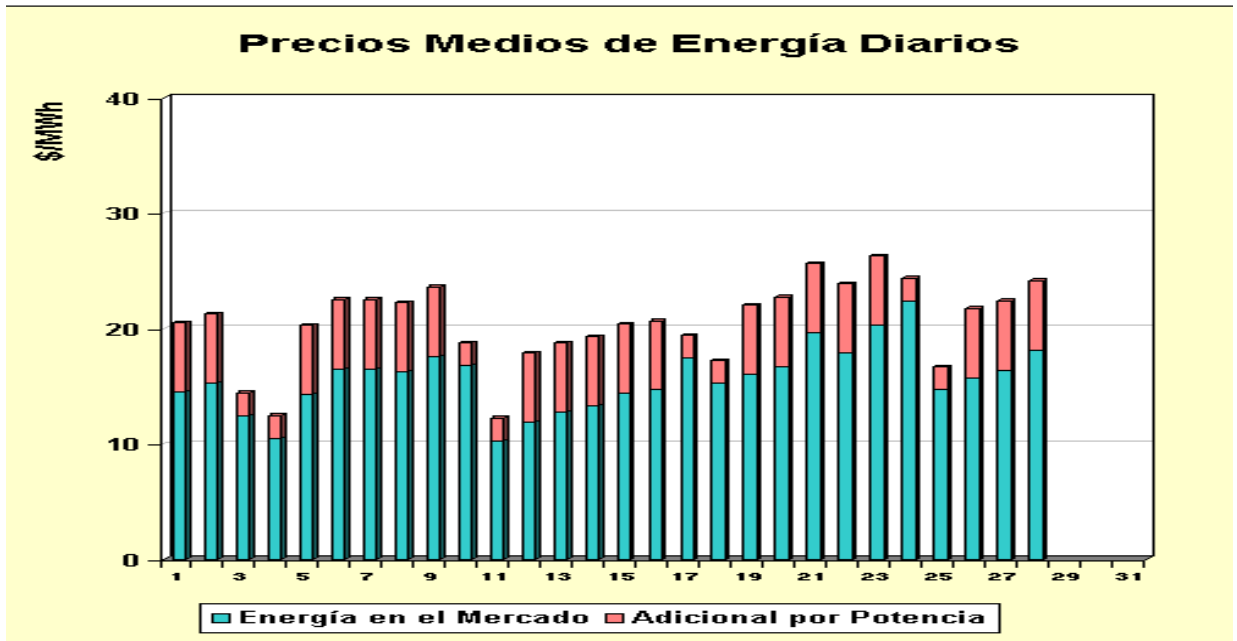
POTENCIAS MAXIMAS BRUTAS GENERADAS MENSUALES (Feb 2000-2001)

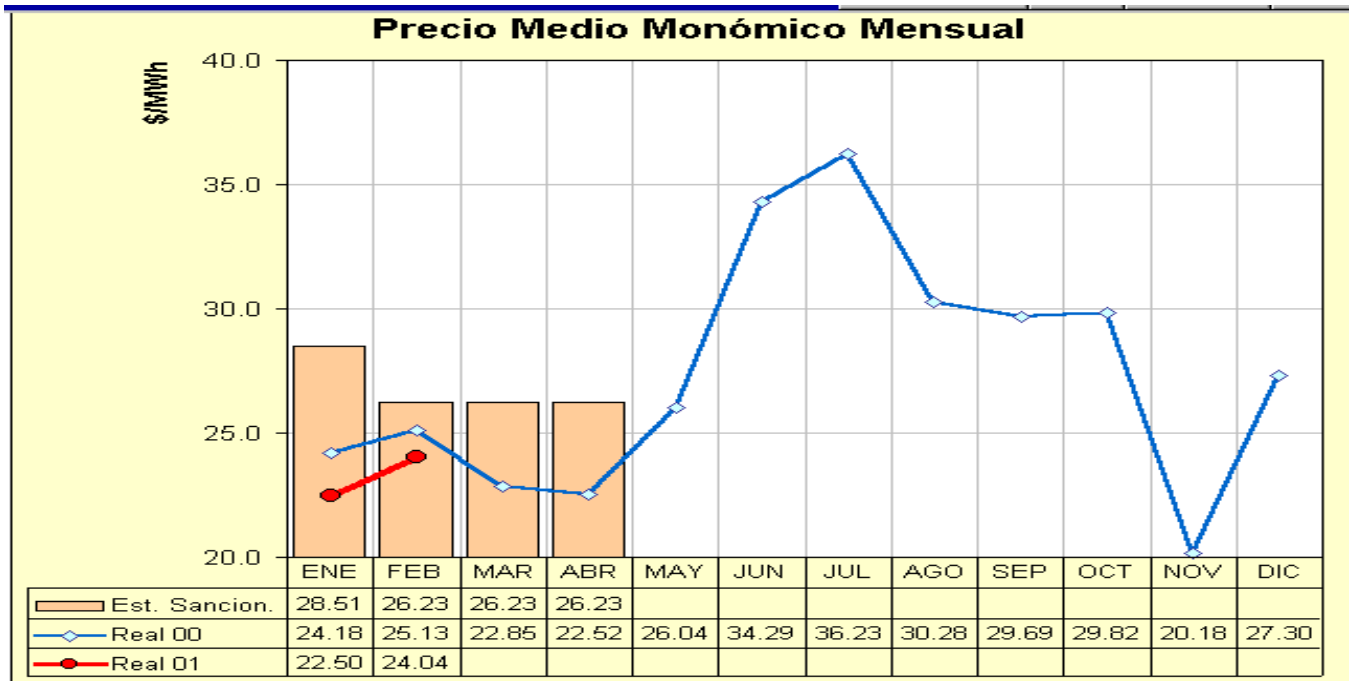


01* MW	00 MW	INCREMENTO %
14061	12808	9.8

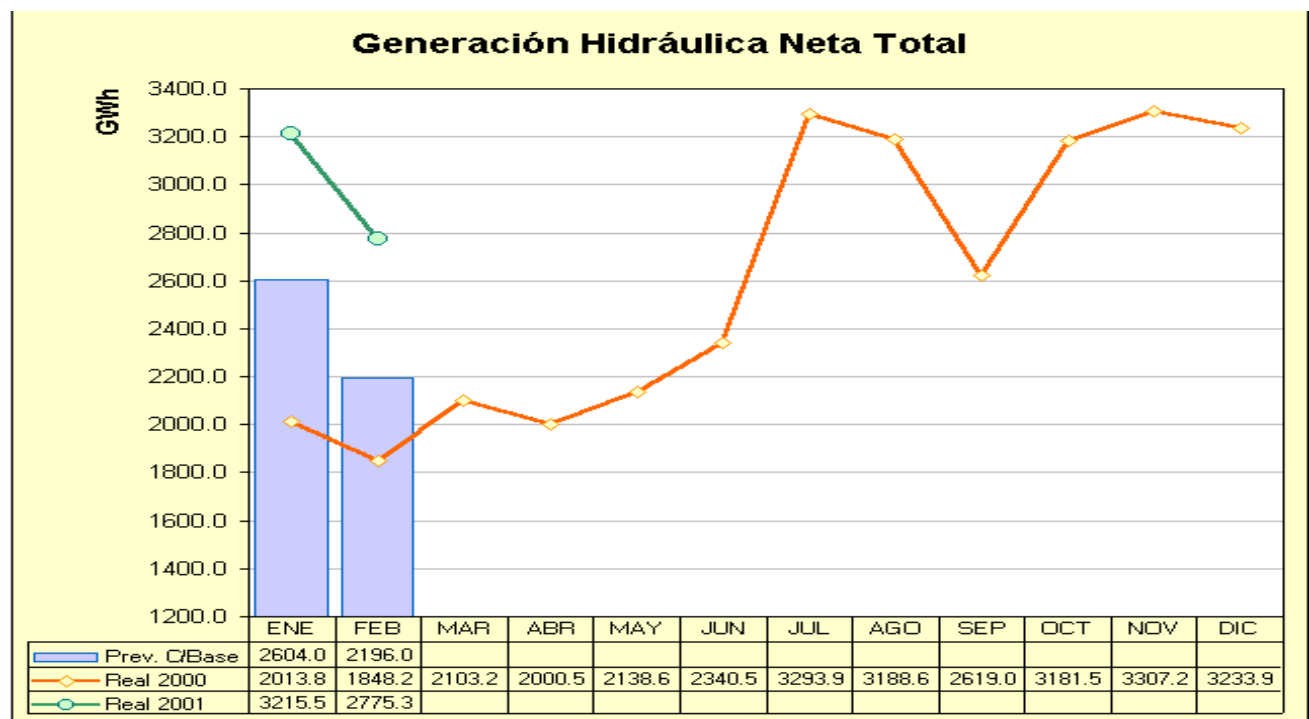
**Record Historico
14061 MW Feb. 2001**

*28-02-01 20:30hs





A continuación se muestra como fue la generación hidráulica del mes y su relación con la ocurrida durante el año 2000 y con la prevista.

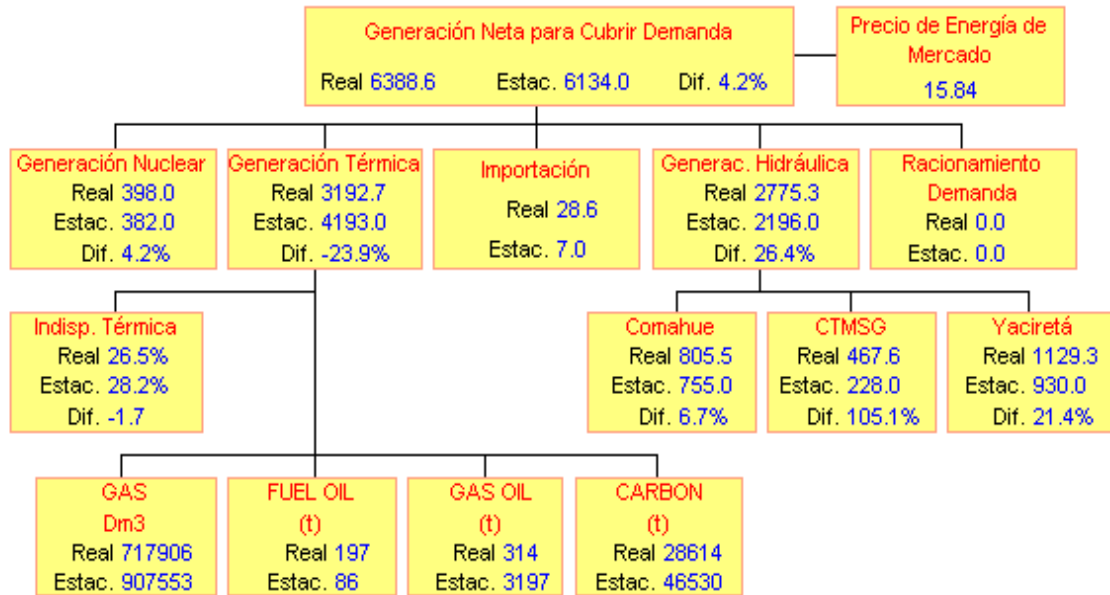


Como se puede observar el crecimiento de la demanda fue cubierto con creces con la mayor generación hidráulica que fue muy superior a la prevista y a la de febrero del 2000 y como

consecuencia de ello la generación térmica fue inferior a la prevista y a la de febrero del año 2000 (17 %).

Esto explica los bajos precios de este mes.

A continuación se muestra el balance de energía del MEM del mes de febrero y las diferencias que hubo respecto a las previsiones.



Origen de la información: CAMMESA

Comentarios: CAMMESA y Sector: Prospectiva Energética de la GCyTT-CNEA

Francisco Carlos Rey

Prospectiva Energética y Tecnológica

GCyTT